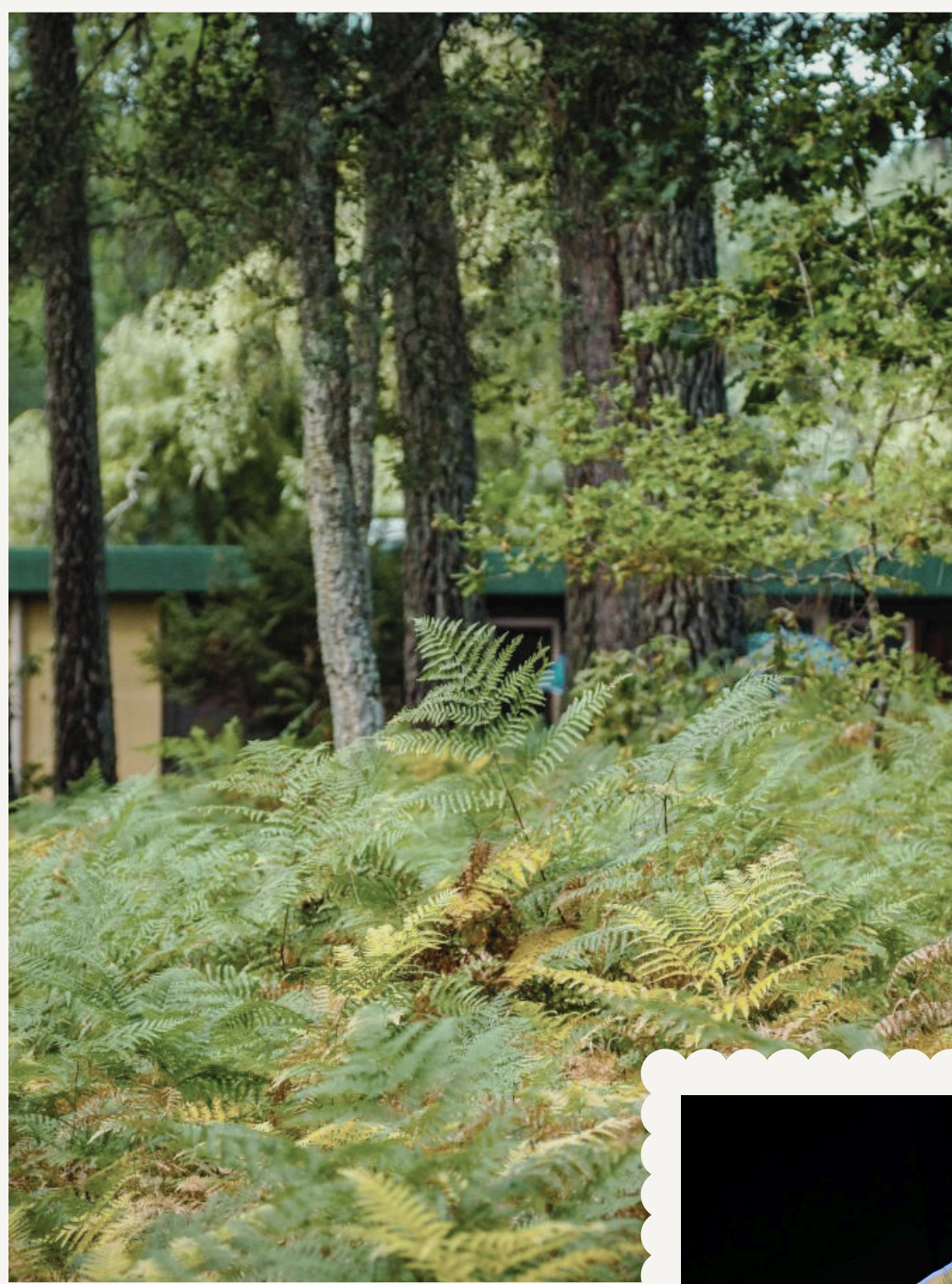


Les Villages sous les Pins



Semaine du
6 au 10 mai 2024



SUIVEZ-NOUS !



TOUTES LES INFOS DE DERNIÈRE MINUTE !

www.villagesouslespins.fr



Livret animation

Quelques consignes pour passer de belles vacances !

Merci de porter le bracelet remis lors de votre arrivée

Pour la sécurité de chacun, nous vous demandons de tenir les chiens en laisse
(chiens de 1ère et 2nd catégories interdits aux VSP)

Nous sommes dans la pinède, les barbecues à charbon sont interdits,
ainsi que tout type de feu

La vitesse de circulation des véhicules est limitée à 30km/h

Chaque bungalow dispose d'une place de parking attribuée. Tout véhicule supplémentaire
devra stationner sur les parkings situés à l'entrée des villages

Petit rappel de sécurité routière : le port du casque en vélo et trottinette est obligatoire
jusqu'à 12 ans

Adresses utiles

Pompiers	18	Gendarmerie Castets	17 ou	05 58 55 08 95
SAMU	15	Hôpital	Bd Yves du manoir 40100 Dax	05 58 91 48 48
Urgences	112	Centre anti poison	Bordeaux	05 56 96 40 80
Medecins	Dr Boyer	Pôle médical - rue des Chênes 40550 Léon		05 58 48 74 23
	Dr Fossat			05 58 47 44 63
	Dr Pernault / Hartz	Rue Magenta 40660 Moliets		05 58 48 55 00
	Médecin de garde			05 58 44 11 11
Pharmacies		64 grand rue 40550 Léon		05 58 48 73 12
		Avenue des lacs 40660 Moliets		05 58 48 55 44
Infirmières libérales	Mmes Broustau / Lardit	Pôle médical rue des chênes 40550 Léon		06 09 06 04 44
	Mmes Martinez / Breuvet			07 70 00 80 04
Dentiste	Dr Barthier	Rue des Chênes Lièges 40550 Léon		05 58 48 74 08
	Dr Friedling	3 rue magenta 40660 Moliets		05 58 35 51 77
Vétérinaires	Dr Yernaux / Orduna	165 Rue des Chênes Lièges - Léon		05 58 49 21 48
	Dr Labarrière	3 rue magenta - 40660 Moliets		05 58 48 59 59
Banque		Crédit Agricole - Banque populaire - Caisse d'épargne à Léon		
Taxi		Allo Taxi à Léon		06 62 80 27 07
Garagiste		Agence Renault 391 Avenue Loys Labèque 40550 Léon		05 58 43 75 25

Les infrastructures

Le Mini-Golf, Bibliothèque et Ludothèque

Le matériel est disponible au Bureau Animation

Mini-Golf : 2€ la partie ; gratuit pour les moins de 3ans

Les enfants de moins de 12 ans doivent être accompagnés

Bibliothèque : prêt de livre contre une caution de 1€ (espèces) par ouvrage

Ludothèque : prêt de jeux contre une caution de 20€ (en espèces) par jeu

Le Bureau animation

Notre équipe vous accueille pour vos inscriptions, vous guider et vous renseigner

Ouvert tous les jours
10h-13h et 15h-18h

Fermé le samedi matin

Lundi fermeture à 12h
pour le pot d'accueil



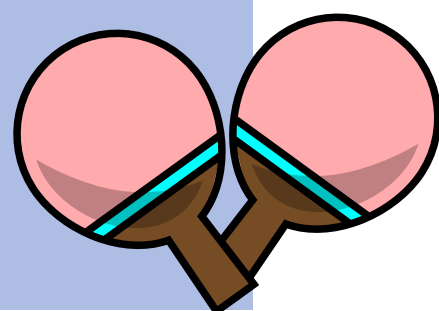
Salle de musculation

Ouverte tous les jours
10h30 - 18h30

Venez avec votre serviette personnelle !
ACCES LIBRE - Interdit au moins de 16 ans

Salle ping-pong

Ouverte tous les jours
10h30 - 20h



L'Espace Aquatique

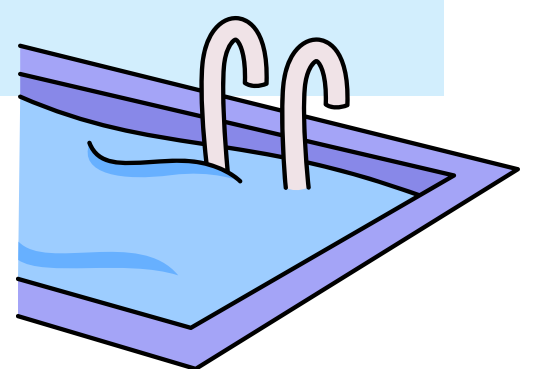
Le port du bracelet est demandé, les enfants de moins de 12 ans doivent être accompagnés.

Les shorts de bain sont interdits
Les jacuzzis sont interdits aux mineurs

Accès au bassin couvert

Tous les jours
10h30 - 18h30

La baignade n'est pas surveillée



Vos Journées

à partir de 14 ans

Lundi

12h15 Pot d'accueil

Toute l'équipe
d'animation vous
donne rdv
en Salle Polyvalente !



16h Tournoi de Foot

Rdv au city stade

Mercredi

10h Renforcement
Musculaire



11h Stretching

Salle polyvalente avec Flo

11h Tournoi de
Fléchettes

Rdv salle polyvalente

15h15 Canoë Kayak

Rdv Bureau Animation

16h Tournoi de Molky

Rdv au boulodrome

Jeudi

10h Cuisse Abdos
Fessiers

Salle polyvalente avec Flo

11h Zumba

Salle polyvalente avec Flo

15h Jeu de Piste
familial suivi du
goûter de l'amitié

Rdv au Bureau Animation

18h Cours de danse
Moderne

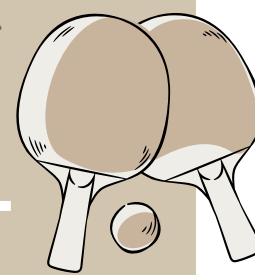
Salle polyvalente avec Flo



Mardi

10h Tournoi de Ping-Pong

Rdv Salle de Jeux



15h15 Accrobranche

Rdv Bureau Animation

16h Tournoi de Basket

Rdv au city stade

Vendredi

10h-12h Balade à vélo

Rdv Bureau animation

Remorques interdites



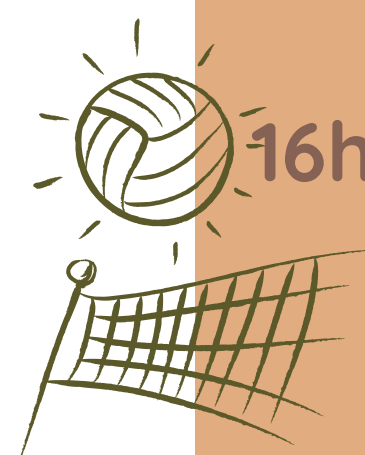
15h A la découverte
des Landes
avec Jean-Paul

2h de balade - 25 pers max

Rdv Bureau Animation

16h Tournoi de volley

Rdv au city stade



18h Cours de bachata

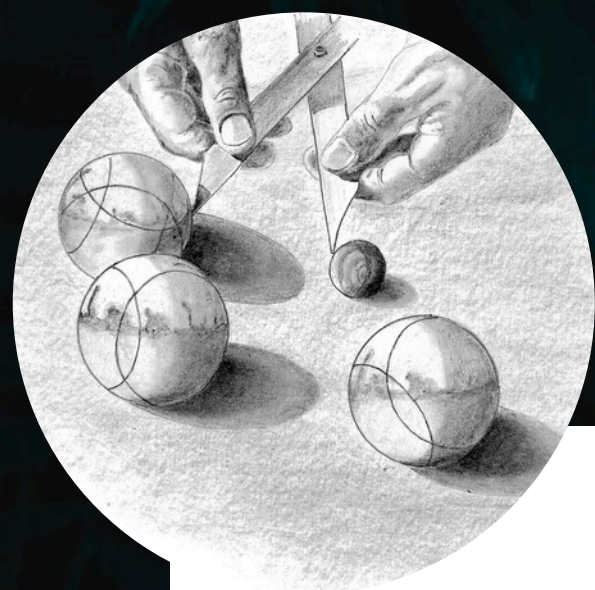
Salle polyvalente avec Flo

Vos Soirées

MERCREDI 8 MAI

Quiz Musical

21h en Salle Polyvalente



Tournoi de pétanque Nocturne

20h30 au Boulodrome

Inscription sur place

JEUDI 9 MAI

20h en salle Polyvalente

Soirée Plancha

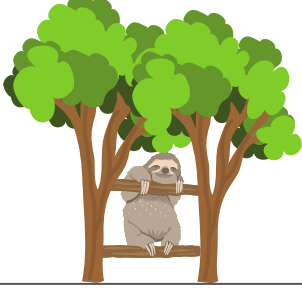
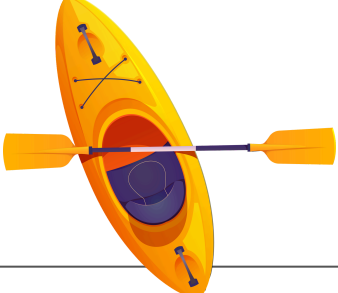
Venez nombreux partager un moment convivial
avec votre équipe d'animation

VENDREDI 10 MAI

Nos planchas seront mises à disposition !
Ramenez vos grillades, assiettes, couverts !

Les sorties extérieures

Nous vous donnons rdv sur le parking du Bureau Animation,
à l'heure indiquée sur le programme et vous conduisons sur le lieu de votre activité

Prestataires	Age Mini	Tarif		Consignes
Accrobranche	5 ans	5 à 10 ans : 14€ 11 à 14 ans : 17 € 15 ans et plus : 20 €		Différentes difficultés de parcours Enfants accompagnés seulement
Canoë - Kayak	6 ans	6 à 11 ans : 11 € 12 ans et plus : 16 € Famille : 50 €		Savoir nager Tarif famille : 2 enfants (6-11 ans) + 2 adultes (12 ans et plus)



Les services et les commerces

Bar-Restaurant - La Pinède

Horaires sur place - 05.58.49.18.58

La Pinède vous propose une carte de pizzas artisanales, des produits principalement locaux (poissons frais, viande pays basque, canard label rouge)

Les vélos Mignon

Horaires sur place - 06.14.80.31.84

Location de vélos (tout types : enfants, adultes, vélos électriques, rosaliaes, tandems, attelages enfants,...)

Laverie Automatique

Ouvert tous les jours de 8h à 22h

Lave-linge et sèche-linge à disposition à l'entrée du village



Les Villages sous les Pins



Légende

- 1 Laverie automatique
- 2 Supérette
- 3 Locations de vélos
- 4 Tir à l'arc
- 5 Praticte de golf
- 6 Minigolf / Bibliothèque
- 7 Complexe Piscine
- 8 Salle Polyvalente Club Ados, Salle de Sport
- 9 Salle de jeux (ping-pong)
- 10 Clubs enfants
- 11 Snack-bar Lou Paludot Salle TV
- 12 Restaurant La Pinède
- 13 Bureau animation
- 14 Bureau administratif
- 15 City-stade, pétanque,...
- 16 Théâtre de verdure
- 17 Courts de tennis
- 18 Terrains de volley et de badminton
- 19 Parkings visiteurs, Zones de rassemblements
- 20 Points de tri selectif

- Chemin piéton
- Chemin piéton, vélo
- Espaces forestiers
- Points d'accueil des villages

HEBERGEMENTS : Accueil Village

Les Bruyères : 05.58.48.50.09	Les Chênes : 05.58.48.58.16
Les Platanes : 05.58.48.51.46	Les Erables : 05.58.48.57.00
Les Acacias : 05.58.48.52.89	Les Genets : 05.58.48.50.19

SERVICES

Vélos MIGNON :05.58.48.79.62	Administratif :05.58.48.50.36
Bar Paludot :05.58.49.19.88	Animation :05.58.49.11.07
Restaurant Pinède :05.58.49.18.58	et Location de salles

> www.villagesouslespins.com

